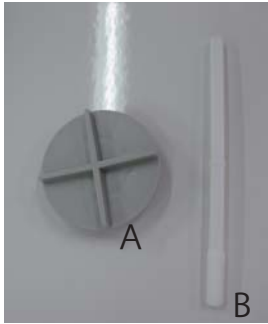


## 【オーバーフローフランジ交換】



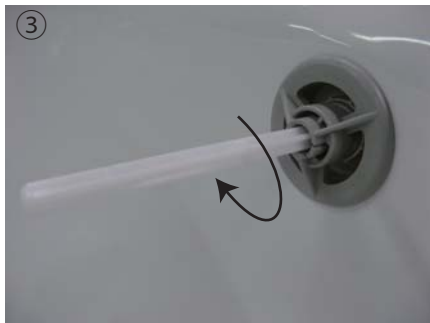
使用する工具 A B。



①  
オーバーフロー穴埋めゴム栓を取り外す。



②  
工具 A でオーバーフローフランジを緩める。



③  
工具 B を中心の穴にねじ込む。



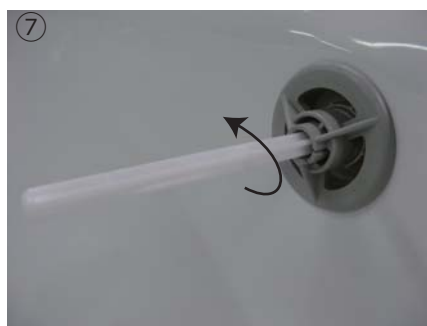
④  
オーバーフローフランジを取り外す。



⑤  
※オーバーフローフランジを取り外した際、バスタブ裏へ落ちる可能性がある為、常に保持してください。



⑥  
工具 B を保持したまま、Oリング、オーバーフローフランジの順に取り付ける。



⑦  
工具 B を矢印方向に回し取り外す。



⑧  
工具 A にて増し締めをする Oリングが所定に位置にはまっているか注意する。