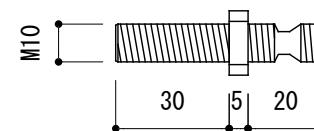
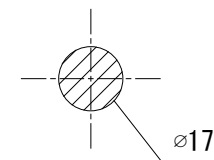


<取付部品>



ガラス扉用下穴



※ 輸入製品の為、国内製品と比べ製品寸法の個体差に幅が有ります。
加工は現物合わせの上行って下さい。

※ ご注文の際は正確なガラス厚(19、15、12、10、8ミリ)の指示をしてください。

品名	ガラスドア用ノブ(両面固定タイプ) - FORMANI, Square -	品番	FOR11-SQ60G	備考 付属品 M10専用ボルト、チューブ、パッキン、 イモネジ、六角レンチ
仕上げ	サテン・ポリッシュ	扉厚		
材質	ステンレス	縮尺	1/2	