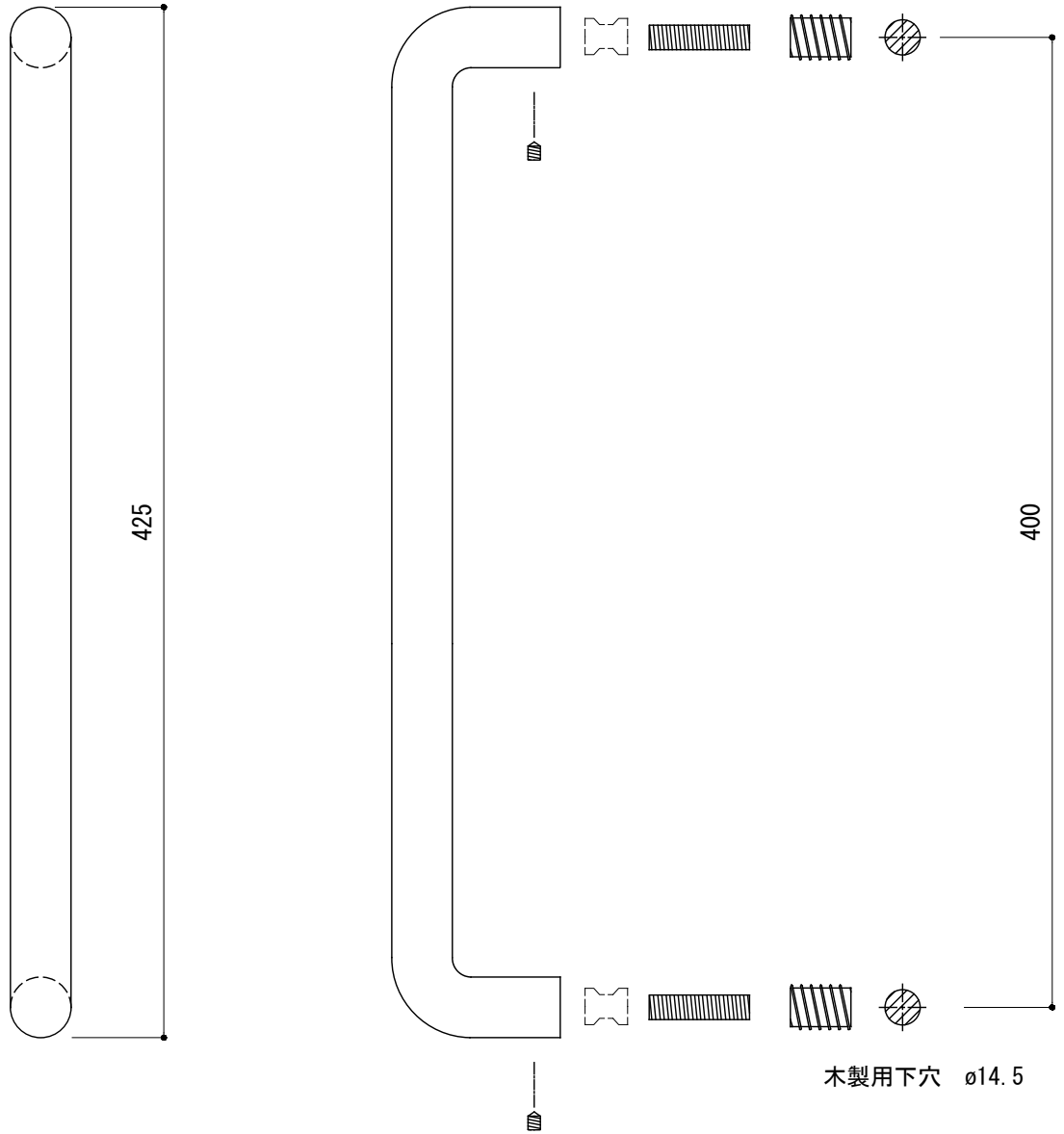
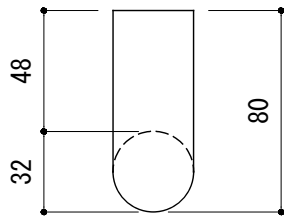


<切欠図>

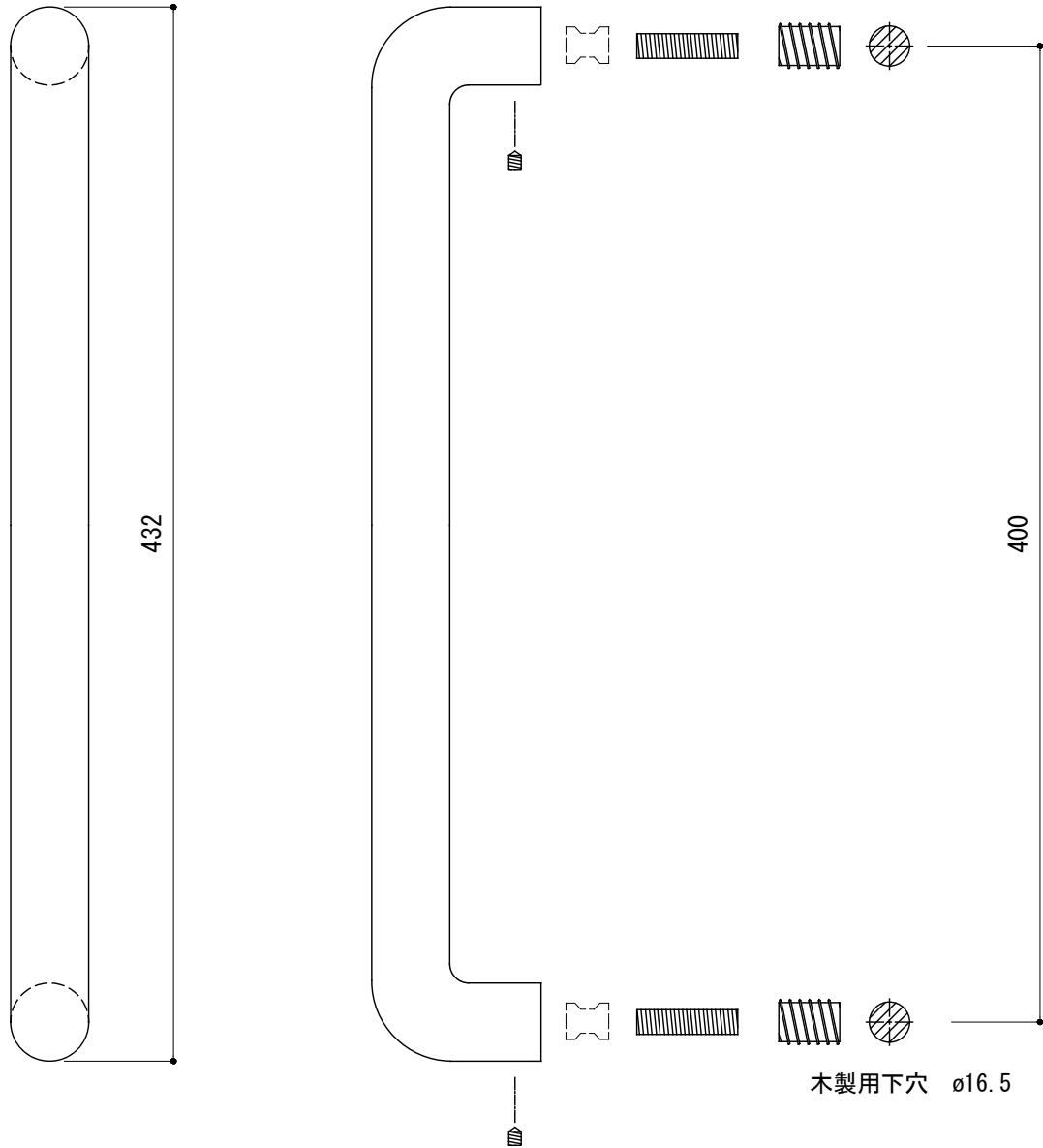


- ※ 木割れ防止の為、下穴のふちに面取り加工を必ずして下さい。
- ※ ドアハンドルが取りつかなくなる為、
下穴に対して、まっすぐにウッドアンカーを取り付けてください。
- ※ 輸入製品の為、国内製品と比べ製品寸法の個体差に幅があります。
加工は現物合わせの上行って下さい。
- ※ ご注文の際は、正確な扉厚の指示をしてください。

品名	ドアハンドル(片面用ウッドアンカータイプ) - FORMANI, Basic -	品番	FOR31-BS04CL2
仕上げ	サテン	扉厚	
材質	ステンレス	縮尺	1/3
備考	付属品: M8ボルト、タイコ、ウッドアンカー 16x23		

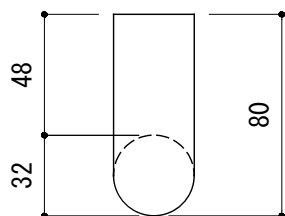


<切欠図>

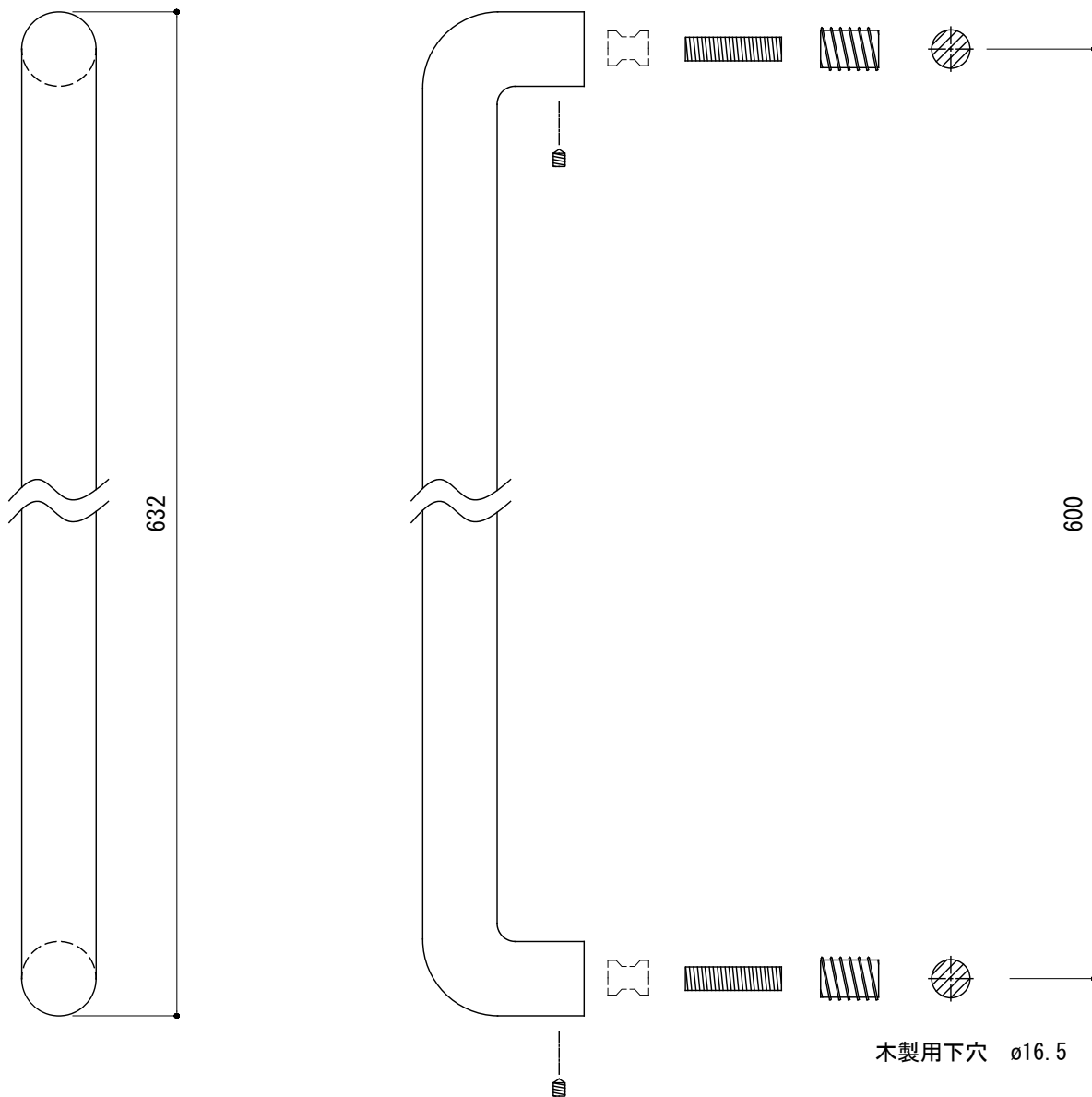


- ※ 木割れ防止の為、下穴のふちに面取り加工を必ずして下さい。
- ※ ドアハンドルが取りつかなくなる為、
下穴に対して、まっすぐにウッドアンカーを取り付けてください。
- ※ 輸入製品の為、国内製品と比べ製品寸法の個体差に幅があります。
加工は現物合わせの上行って下さい。
- ※ ご注文の際は、正確な扉厚の指示をしてください。

品名	ドアハンドル(片面用ウッドアンカータイプ) - FORMANI, Basic -	品番	FOR31-BS04CL3
仕上げ	サテン	扉厚	
材質	ステンレス	縮尺	1/3
備考	付属品: M10ボルト、タイコ、ウッドアンカー 18.5x25		

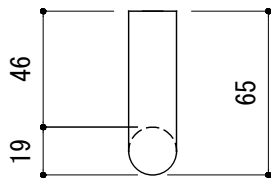


<切欠図>

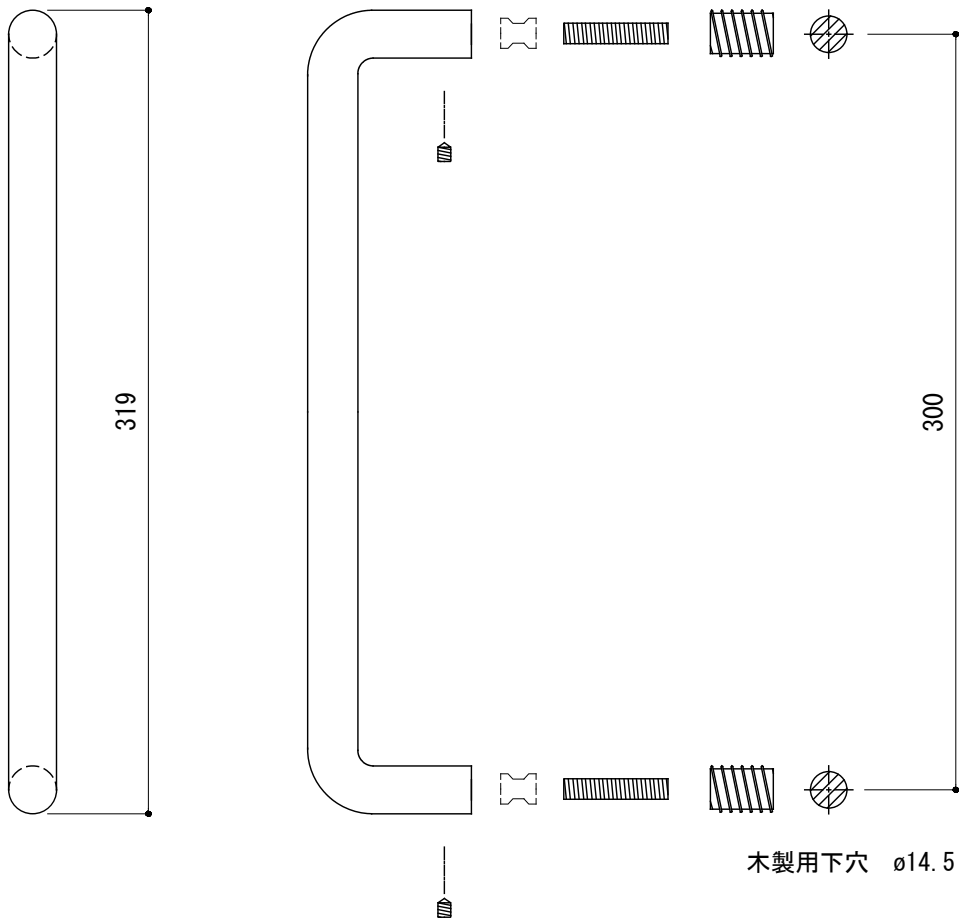


- ※ 木割れ防止の為、下穴のふちに面取り加工を必ずして下さい。
- ※ ドアハンドルが取りつかなくなる為、
下穴に対して、まっすぐにウッドアンカーを取り付けてください。
- ※ 輸入製品の為、国内製品と比べ製品寸法の個体差に幅があります。
加工は現物合わせの上行って下さい。
- ※ ご注文の際は、正確な扉厚の指示をしてください。

品名	ドアハンドル(片面用ウッドアンカータイプ) - FORMANI, Basic -	品番	FOR31-BS04CLL3
仕上げ	サテン	扉厚	
材質	ステンレス	縮尺	1/3
備考	付属品: M10ボルト、タイコ、ウッドアンカー-18.5x25		

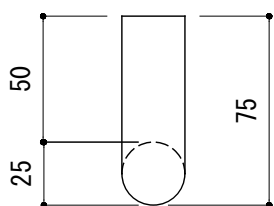


<切欠図>

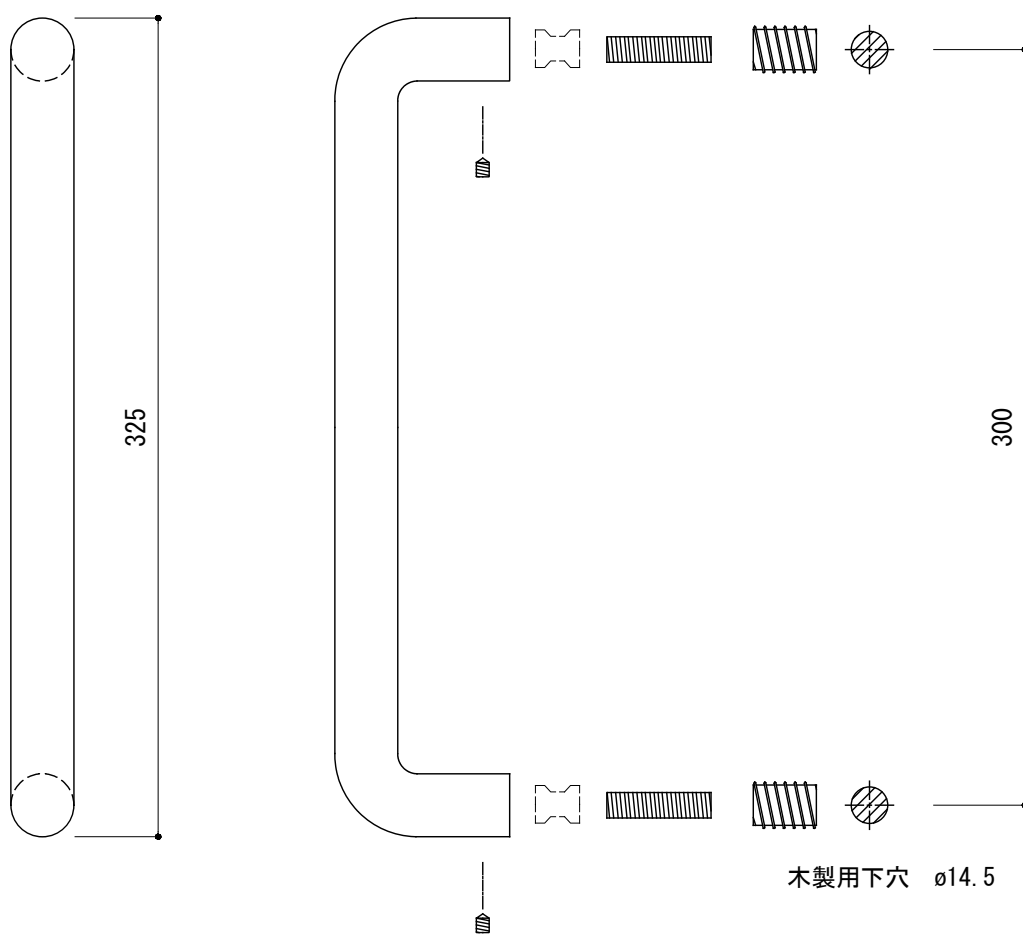


- ※ 木割れ防止の為、下穴のふちに面取り加工を必ずして下さい。
- ※ ドアハンドルが取りつかなくなる為、下穴に対して、まっすぐにウッドアンカーを取り付けてください。
- ※ 輸入製品の為、国内製品と比べ製品寸法の個体差に幅があります。加工は現物合わせの上行って下さい。
- ※ ご注文の際は、正確な扉厚の指示をしてください。

品名	ドアハンドル(片面用ウッドアンカータイプ) - FORMANI, Basic -	品番	FOR31-BS04CM1
仕上げ	サテン	扉厚	
材質	ステンレス	縮尺	1/3
備考	付属品: M8ボルト、タイコ、ウッドアンカー 16x23		

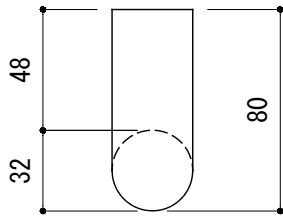


<切欠図>

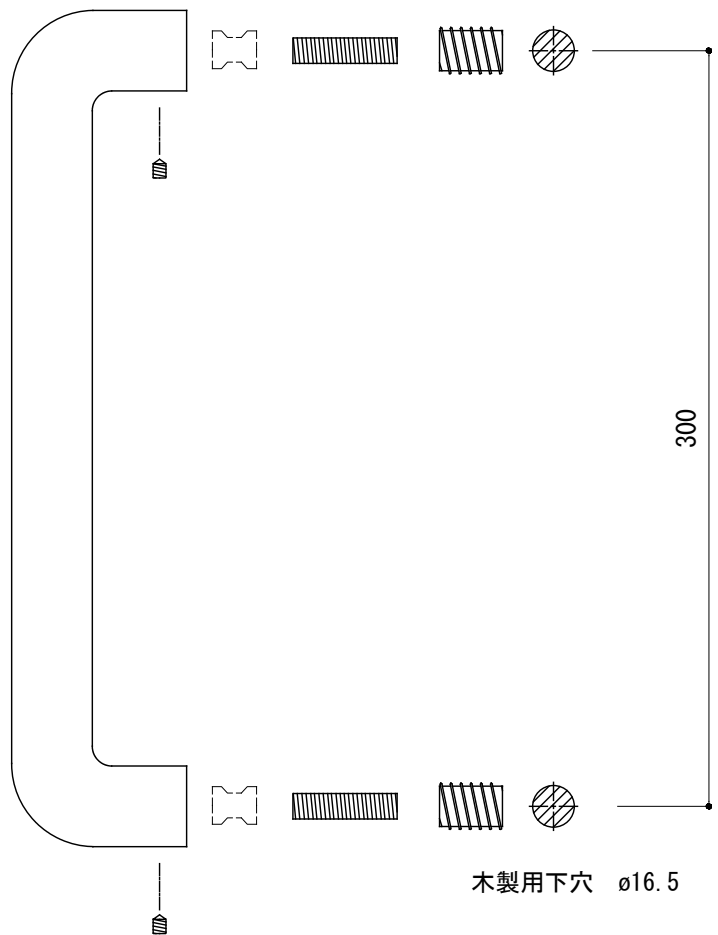
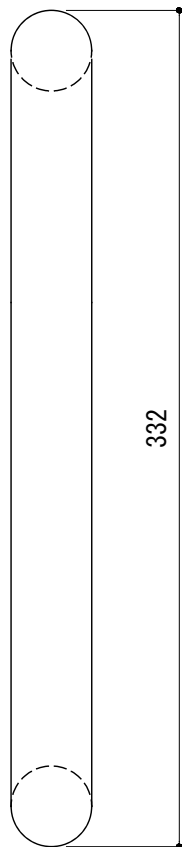


- ※ 木割れ防止の為、下穴のふちに面取り加工を必ずして下さい。
- ※ ドアハンドルが取りつかなくなる為、
下穴に対して、まっすぐにウッドアンカーを取り付けてください。
- ※ 輸入製品の為、国内製品と比べ製品寸法の個体差に幅が有ります。
加工は現物合わせの上行って下さい。
- ※ ご注文の際は、正確な扉厚の指示をしてください。

品名	ドアハンドル(片面用ウッドアンカータイプ) - FORMANI, Basic -	品番	FOR31-BS04CM2
仕上げ	サテン	扉厚	
材質	ステンレス	縮尺	1/3
備考	付属品: M8ボルト、タイコ、ウッドアンカー 16x23		

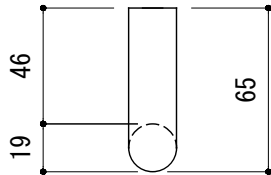


<切欠図>

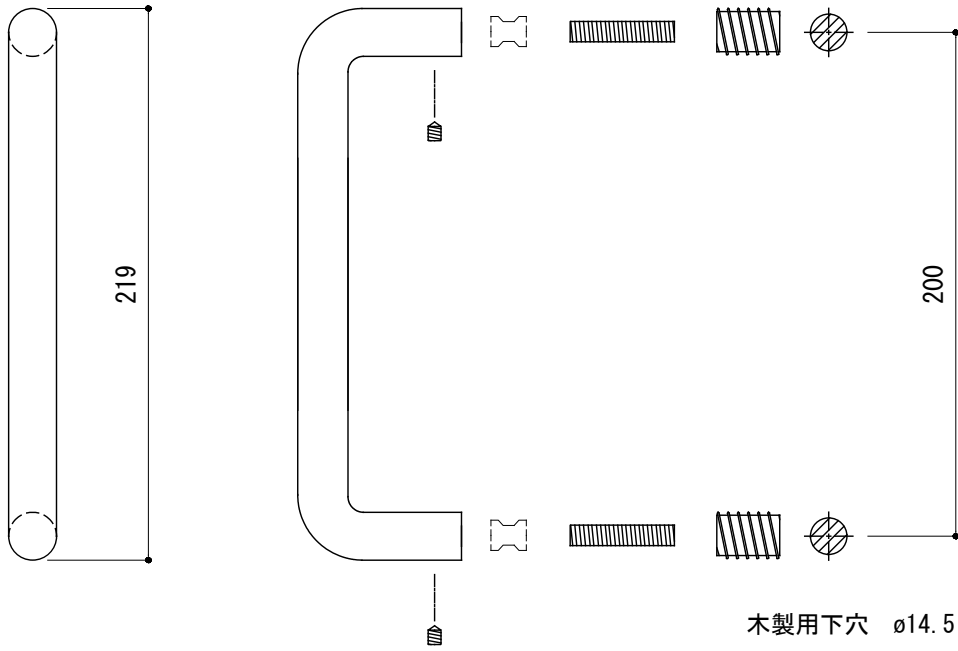


- ※ 木割れ防止の為、下穴のふちに面取り加工を必ずして下さい。
- ※ ドアハンドルが取りつかなくなる為、
下穴に対して、まっすぐにウッドアンカーを取り付けてください。
- ※ 輸入製品の為、国内製品と比べ製品寸法の個体差に幅があります。
加工は現物合わせの上行って下さい。
- ※ ご注文の際は、正確な扉厚の指示をしてください。

品名	ドアハンドル(片面用ウッドアンカータイプ) - FORMANI, Basic -	品番	FOR31-BS04CM3
仕上げ	サテン	扉厚	
材質	ステンレス	縮尺	1/3
備考	付属品: M10ボルト、タイコ、ウッドアンカー 18.5x25		



<切欠図>



- ※ 木割れ防止の為、下穴のふちに面取り加工を必ずして下さい。
- ※ ドアハンドルが取りつかなくなる為、
下穴に対して、まっすぐにウッドアンカーを取り付けてください。
- ※ 輸入製品の為、国内製品と比べ製品寸法の個体差に幅があります。
加工は現物合わせの上行って下さい。
- ※ ご注文の際は、正確な扉厚の指示をしてください。

品名	ドアハンドル(片面用ウッドアンカータイプ) - FORMANI, Basic -	品番	FOR31-BS04CS1
仕上げ	サテン	扉厚	
材質	ステンレス	縮尺	1/3
備考	付属品: M8ボルト、タイコ、ウッドアンカー16x23		