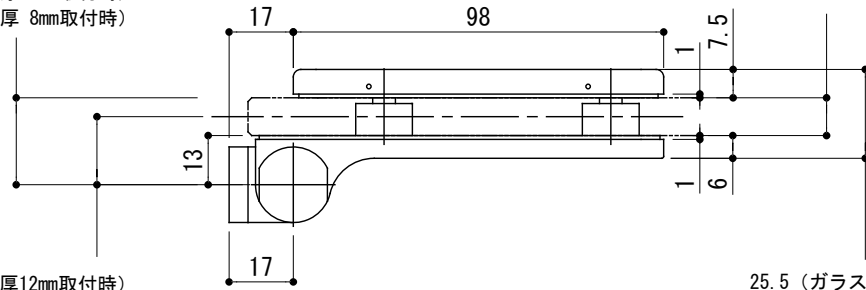


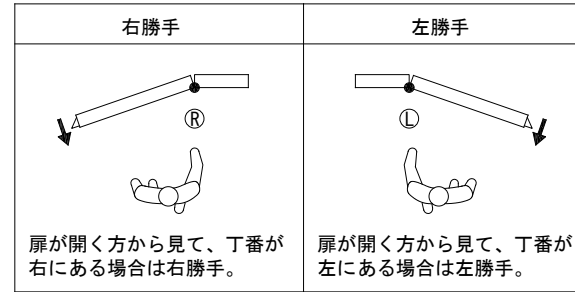
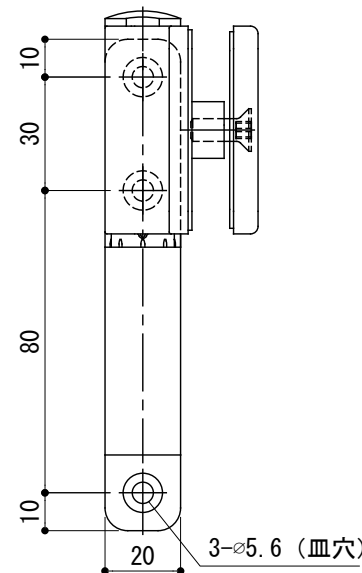
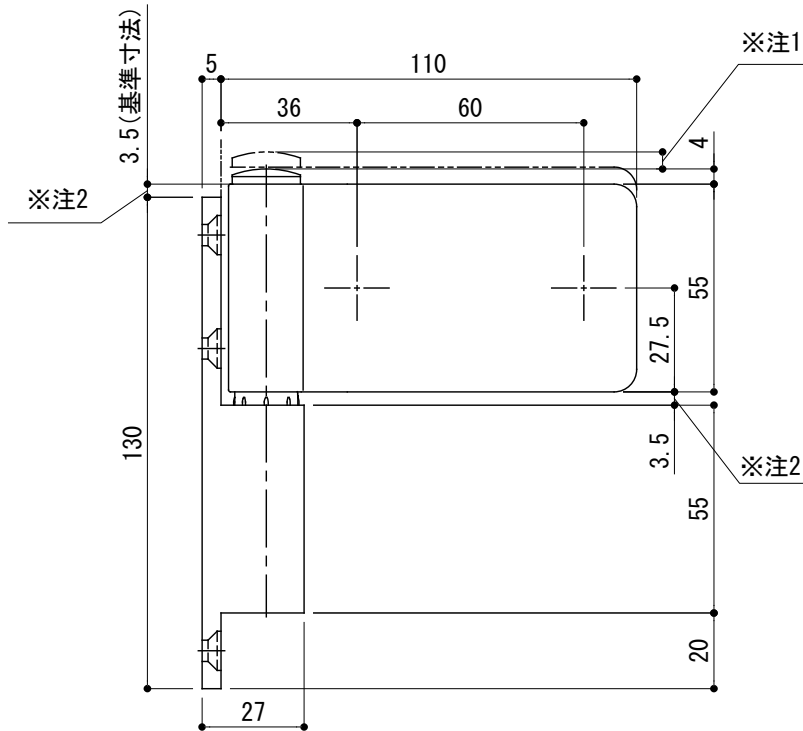
25 (ガラス厚12mm取付時)
 23 (ガラス厚10mm取付時)
 21 (ガラス厚 8mm取付時)

ガラス厚 8~12mm



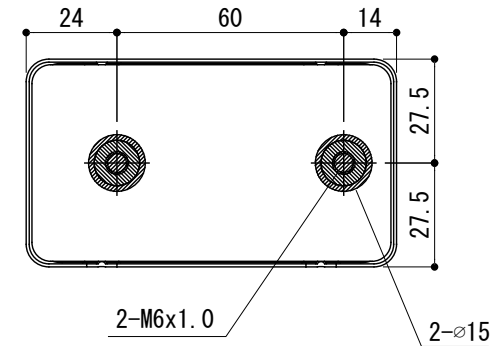
19 (ガラス厚12mm取付時)
 18 (ガラス厚10mm取付時)
 17 (ガラス厚 8mm取付時)

25.5 (ガラス厚12mm取付時)
 23.5 (ガラス厚10mm取付時)
 21.5 (ガラス厚 8mm取付時)



※注1 せり上がり高さ
[自閉速度: 速い] 4.5
[自閉速度: 遅い] 3
注1 自閉速度が速い/遅いの選択でせり上がり高さが異なります。使用速度の寸法をご参照下さい。

※注2 調整範囲
[自閉速度: 速い] +1.4~3.1
[自閉速度: 遅い] +3.1~1.4
注2 自閉速度が速い/遅いの選択で調整範囲が異なります。使用速度の寸法をご参照下さい。

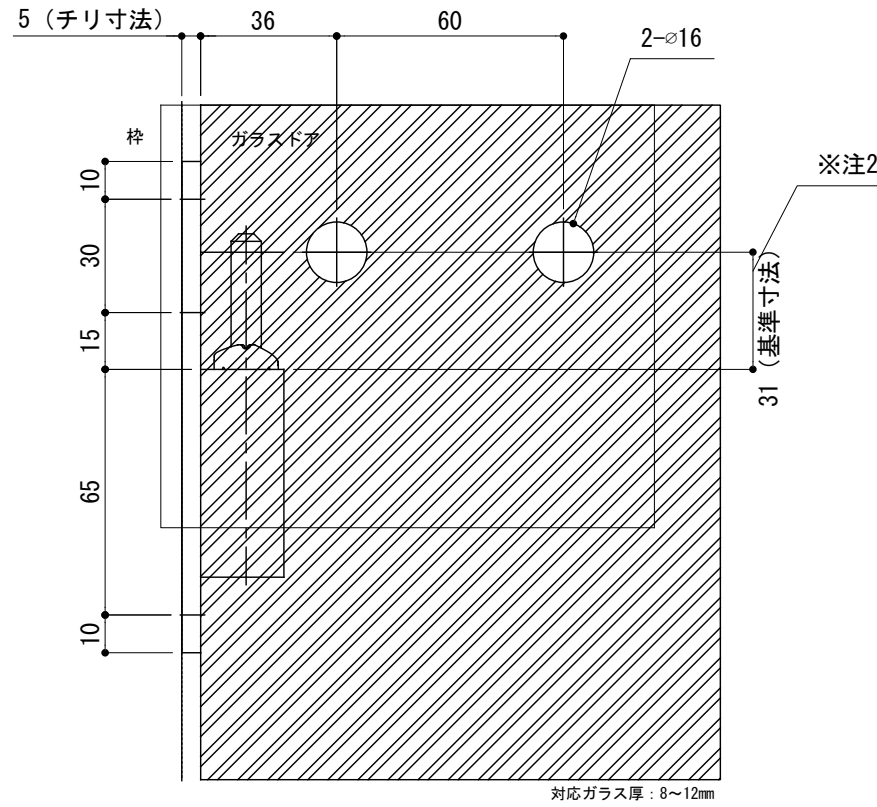


※ 左右勝手があります。本図は左勝手を示す。
 ※ 対応ガラス扉幅：700mmまで(使用条件により異なります)
 ※ 許容荷重：35kg(丁番2個使用時)
 ※ 空調や取り付け位置等の条件によっては扉の開まる位置にズレが生じる可能性があります。ご注意ください。
 ※ 強化ガラスにご使用下さい。

[1 / 2]

品名	ステンレスガラス用調整グラビティーヒンジ	品番	GPT35-340G	備考 付属品： パッキン、皿ネジ、六角レンチ
仕上げ	ヘアライン、ポリッシュ	扉厚	ガラス厚8~12mm	
材質	ステンレス	縮尺	1:2	

〈ガラス扉用下穴切欠図〉



品名	ステンレスガラス用調整グラビティーヒンジ	品番	GPT35-340G	備考
仕上げ		扉厚		
材質		縮尺	1:2	