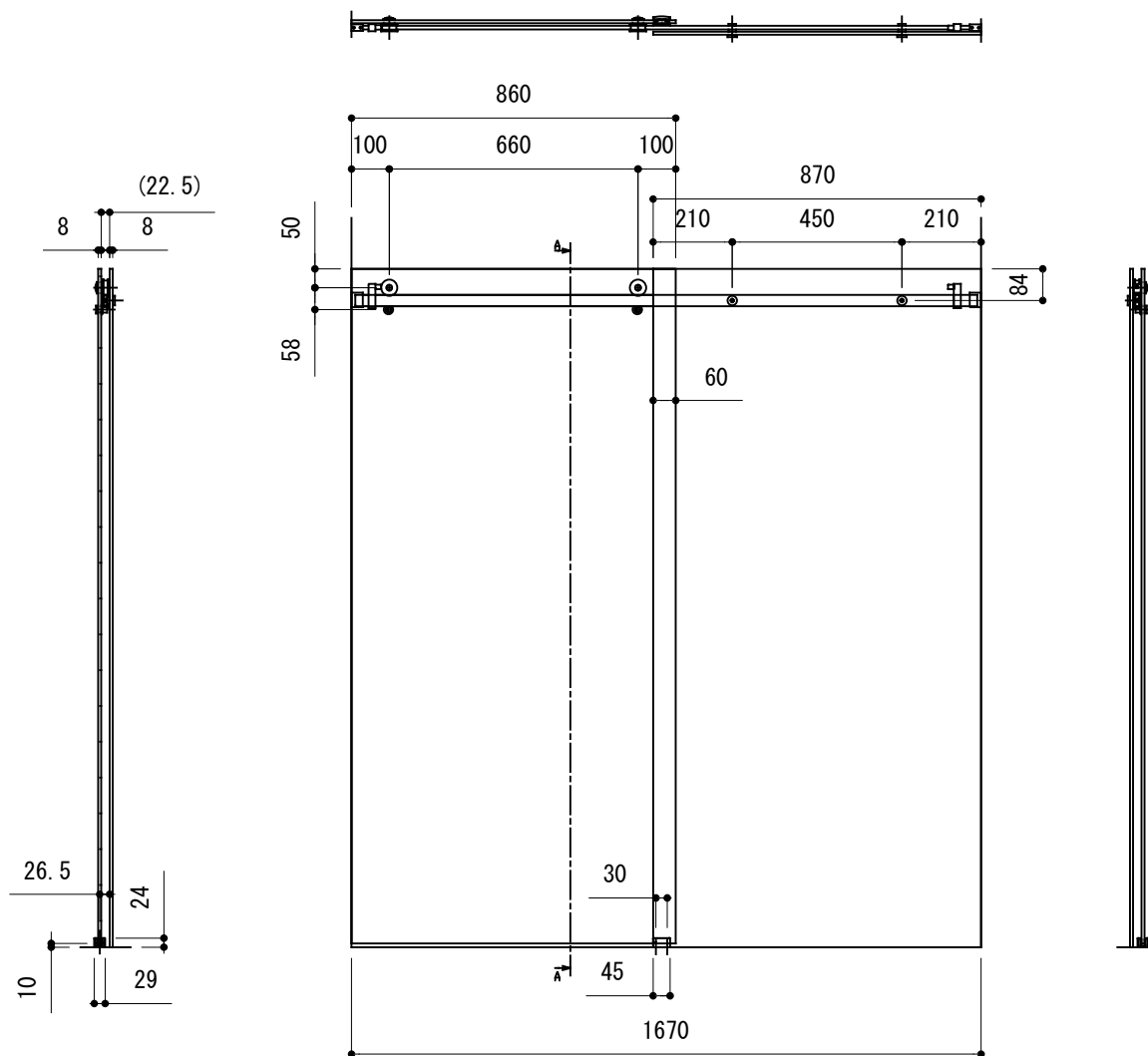


GPT90-900G-X (取付参考図)

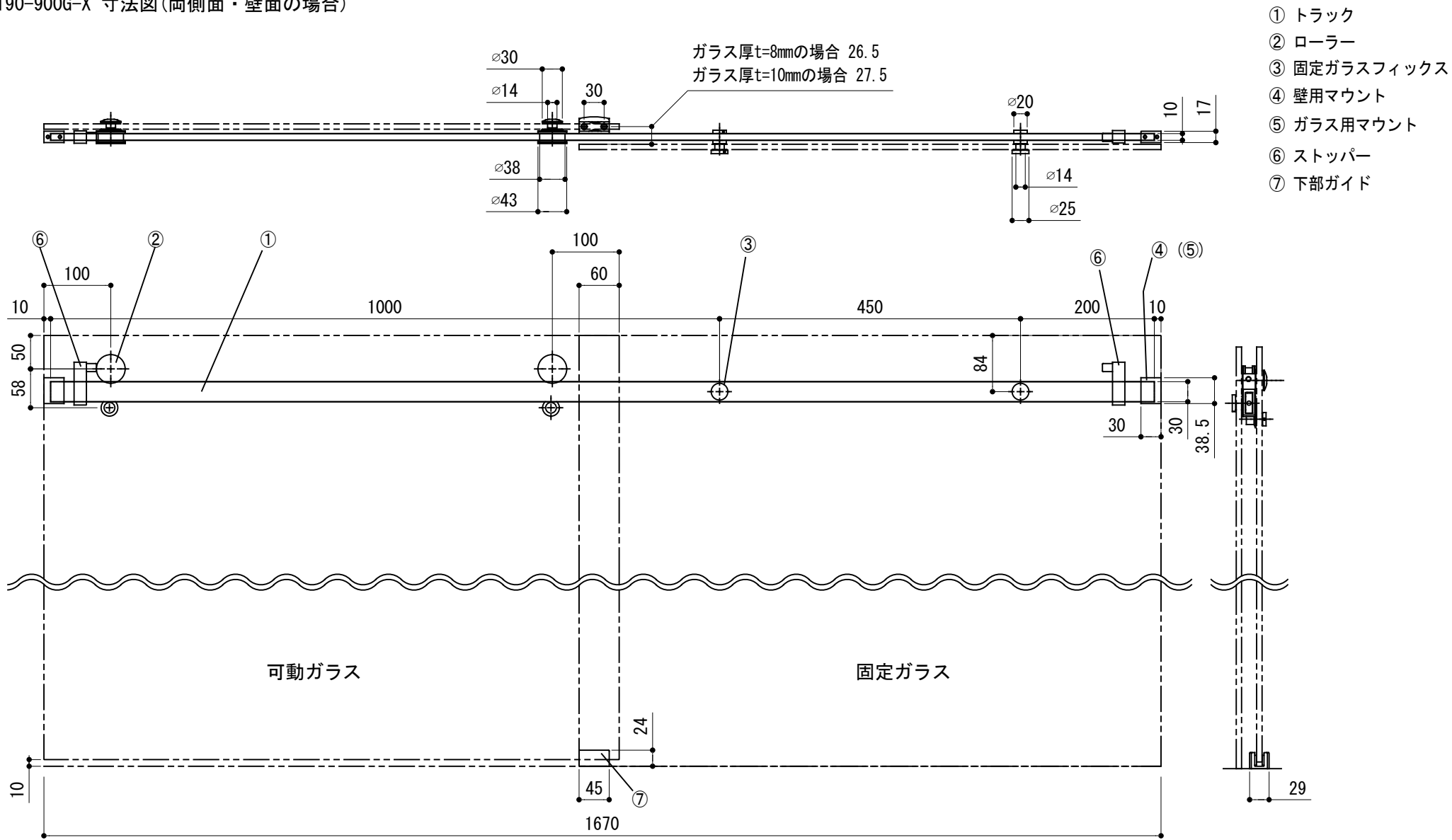


※ 許容荷重 : 30kg(可動ガラス)

[1/5]

品名	ステンレスガラス用スライドドア金具	品番	GPT90-900G-X	備考
仕上げ	ポリッシュ	扉厚	ガラス厚8~10mm	
材質	ステンレス	縮尺	1:20	

GPT90-900G-X 寸法図(両側面・壁面の場合)

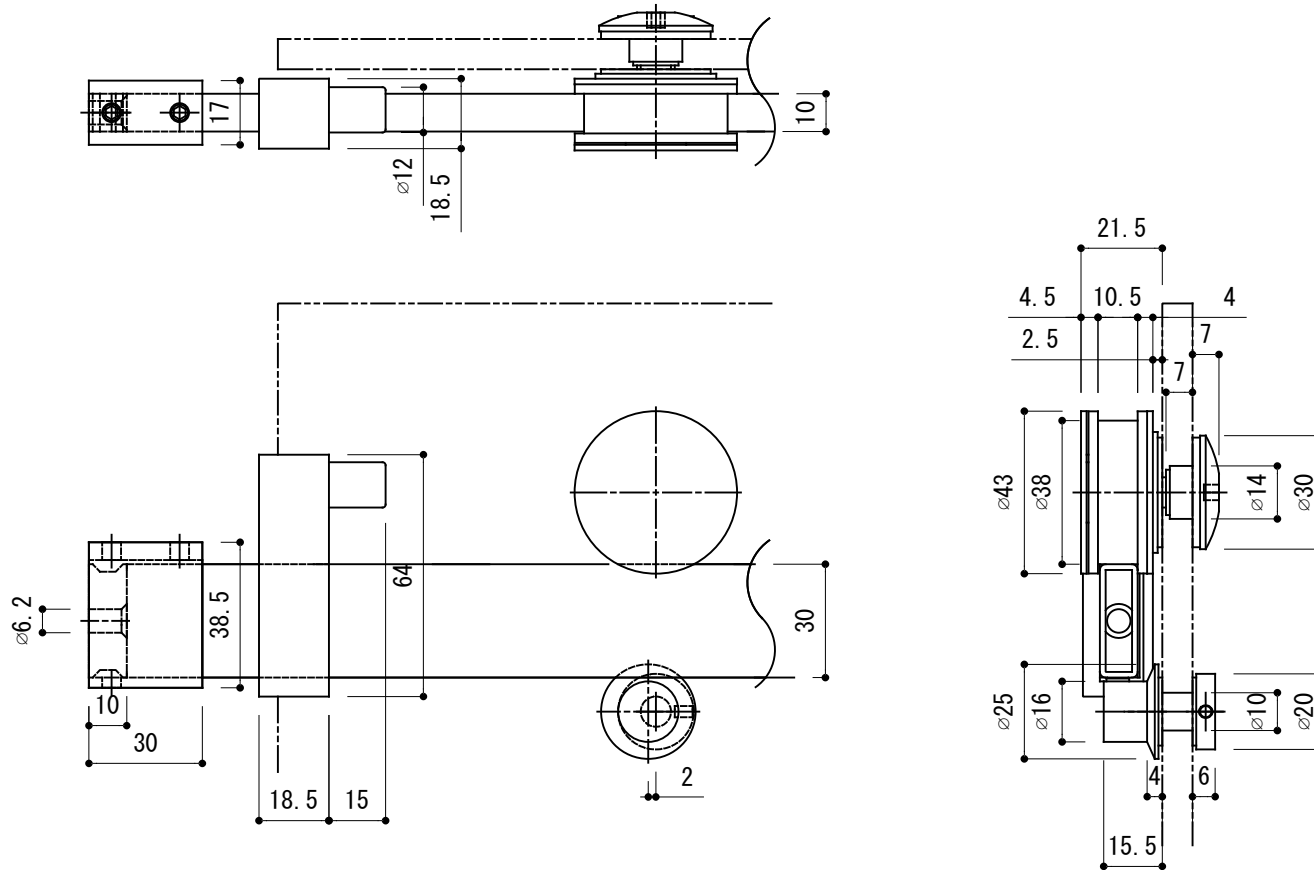


※ 許容荷重 : 30kg(可動ガラス)

[2/5]

品名	ステンレスガラス用スライドドア金具	品番	GPT90-900G-X	備考
仕上げ	ポリッシュ	扉厚	ガラス厚8~10mm	
材質	ステンレス	縮尺	1:8	

GPT90-900G-X (可動ガラス側)

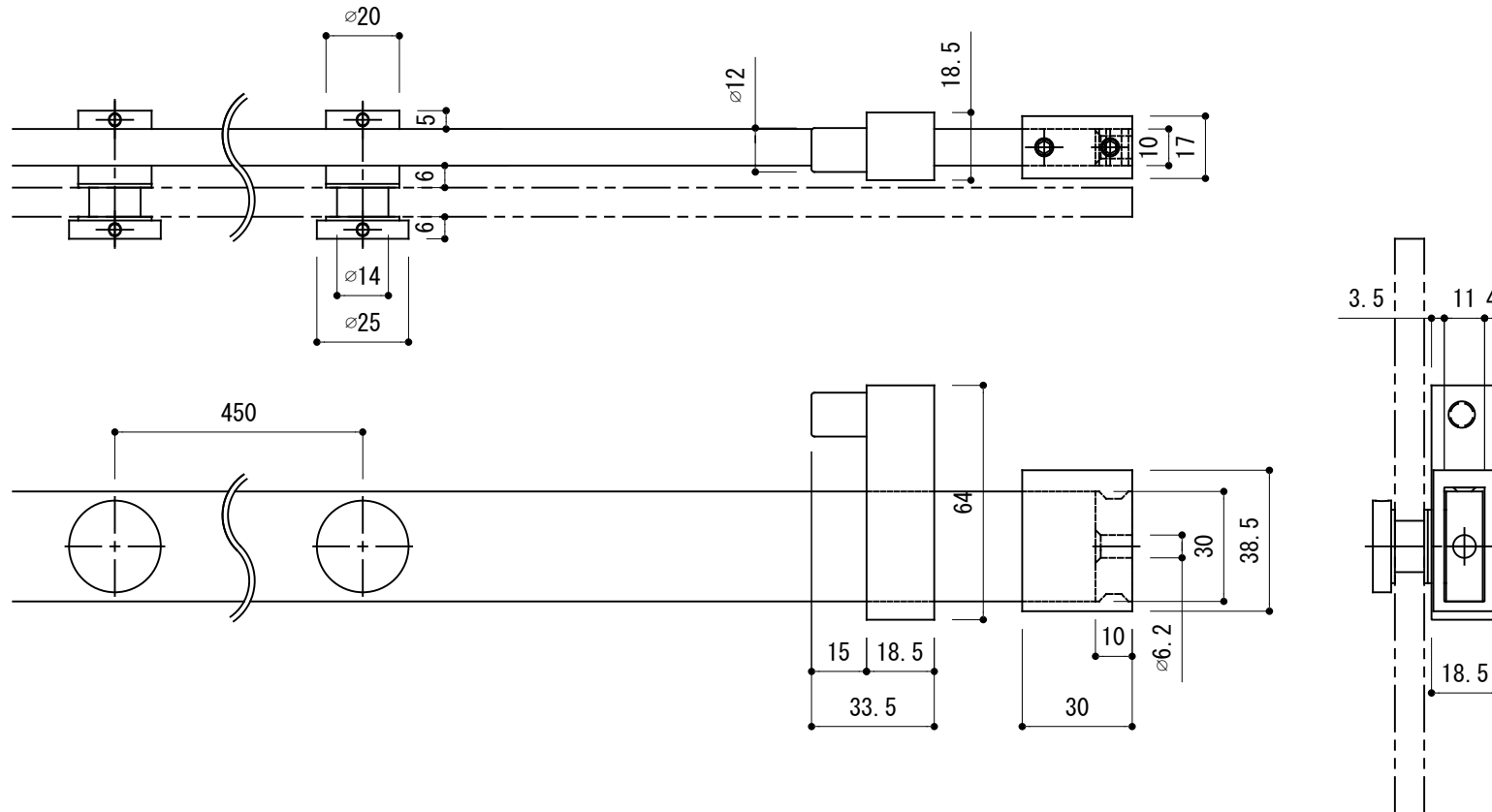


※ 許容荷重 : 30kg(可動ガラス)

[3/5]

品名	ステンレスガラス用スライドドア金具	品番	GPT90-900G-X	備考
仕上げ	ポリッシュ	扉厚	ガラス厚8~10mm	
材質	ステンレス	縮尺	1:2	

GPT90-900G-X (固定ガラス側)

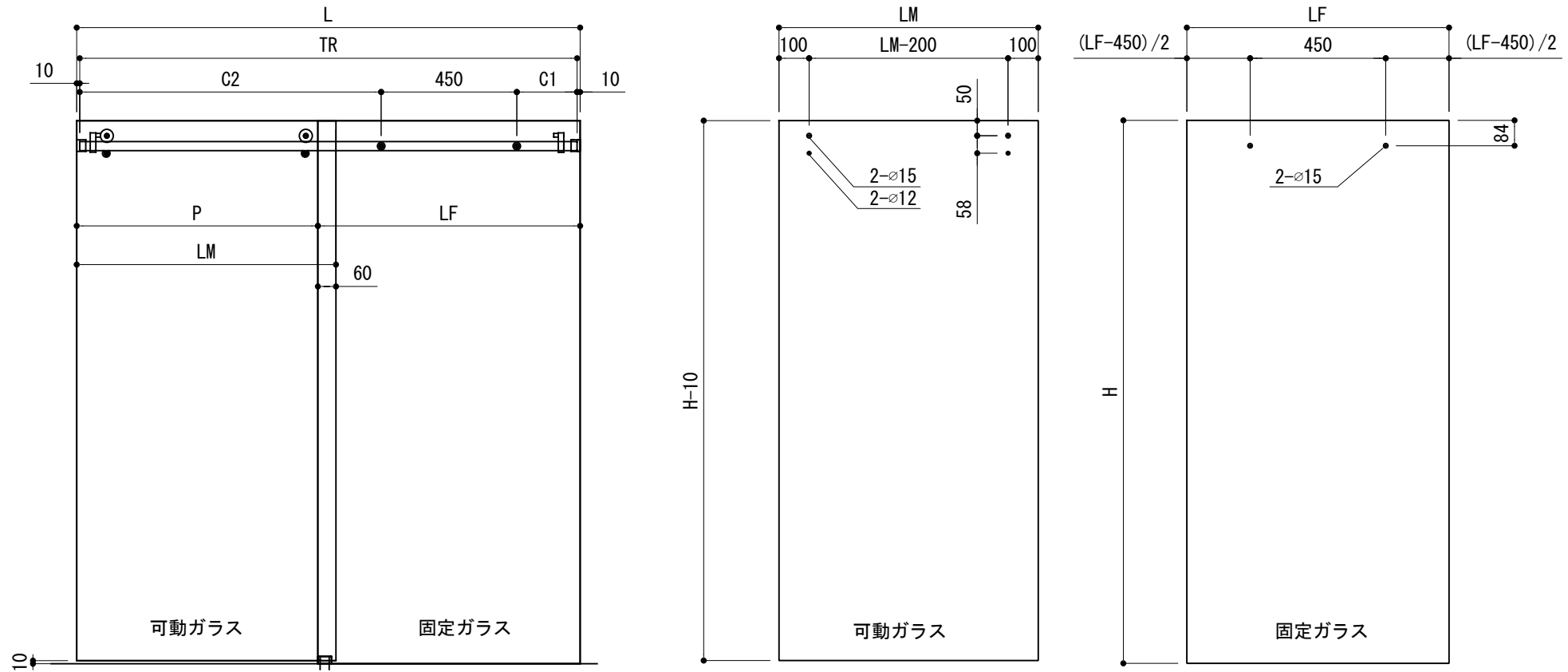


※ 許容荷重 : 30kg(可動ガラス)

[4/5]

品名	ステンレスガラス用スライドドア金具	品番	GPT90-900G-X	備考
仕上げ	ポリッシュ	扉厚	ガラス厚8~10mm	
材質	ステンレス	縮尺	1:2	

GPT90-900G-X (ガラス加工図)



1. 条件	2. ガラス寸法	3. レールカット寸法
$L=1200\sim 1670$	$L+60=LM+LF$	$TR=L-20$
$C1\leq 200$	$P=L-LF$	$C1=(LF-450)/2-10$
$C2\leq 1000$		$C2=C1+P$

※ 製品改良の為予告なく仕様変更を行う場合があります。
現物にてご確認下さい。

※ 許容荷重 : 30kg (可動ガラス)

[5/5]

品名	ステンレスガラス用スライドドア金具	品番	GPT90-900G-X	備考
仕上げ	ポリッシュ	扉厚	ガラス厚8~10mm	
材質	ステンレス	縮尺	1:20	