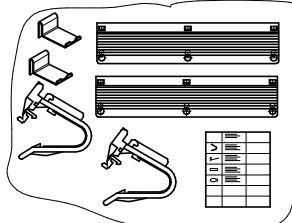


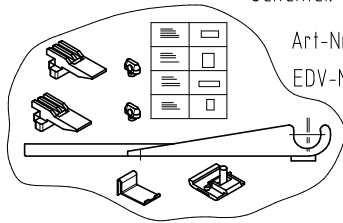
# KALDEWEI Ersatzteilübersicht BAKO

BAKO-BGR-Montagematerial  
Längsteil ohne UT



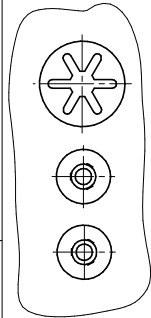
Art-Nr.:6894.0001.0000  
EDV-Nr.:206.199

BAKO-BGR-Montagematerial  
Seitenteil ohne UT



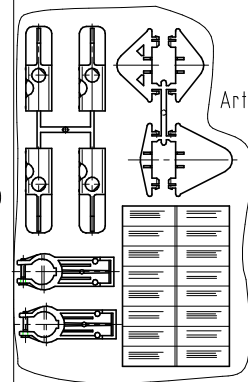
Art-Nr.:6894.0005.0000  
EDV-Nr.:206.204

BAKO-BGR-Seitenteil  
-UT-Blindstopfen



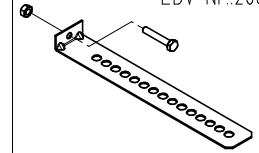
Art-Nr.:6894.0010.0000  
EDV-Nr.:206.209

BAKO-BGR  
-Montagezubehör



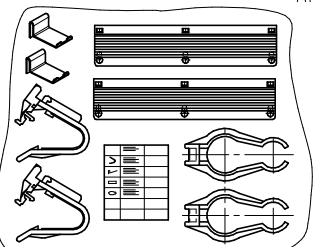
Art-Nr.:6894.0014.0000  
EDV-Nr.:206.213

BAKO-BGR-Rohrfuß-Spannband



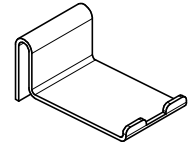
Art-Nr.:6894.0018.0000  
EDV-Nr.:206.217

BAKO-BGR-Montagematerial  
Längsteil mit UT



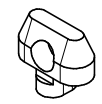
Art-Nr.:6894.0002.0000  
EDV-Nr.:206.201

BAKO-Rasthaken kurz



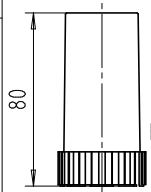
BAKO-Teile-Nr.:1031  
Art-Nr.:6894.0006.0000  
EDV-Nr.:206.205

BAKO-Langloch-Zentrierstöpsel



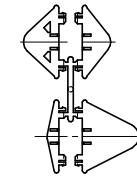
BAKO-Teile-Nr.:1025  
Art-Nr.:6894.0022.0000  
EDV-Nr.:206.232

BAKO-Fußkappe



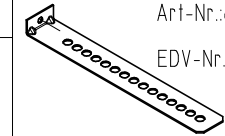
BAKO-Teile-Nr.:1002  
Art-Nr.:6894.0011.0000  
EDV-Nr.:206.210

BAKO-Abstütz-Dreiecke



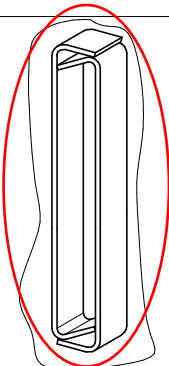
Art-Nr.:6894.0015.0000  
EDV-Nr.:206.214

BAKO-Spannband Größe A



BAKO-Teile-Nr.:1079  
Art-Nr.:6894.0019.0000  
EDV-Nr.:206.218

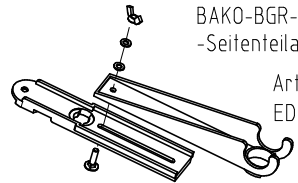
BAKO-BGR-Längsteil-UT  
-Schürzenverlängerung



Art-Nr.:6894.0003.0000  
EDV-Nr.:206.202

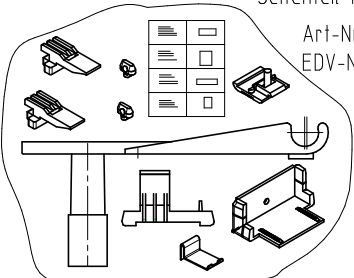
**Is this the same parts  
as the attached photo?**

BAKO-BGR-Untere  
-Seitenteilabstützung ohne UT



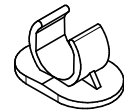
Art-Nr.:6894.0007.0000  
EDV-Nr.:206.206

BAKO-BGR-Montagematerial  
Seitenteil mit UT



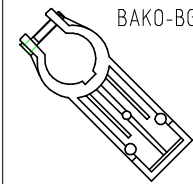
Art-Nr.:6894.0008.0000  
EDV-Nr.:206.207

BAKO-BGR-Rohrfußklip



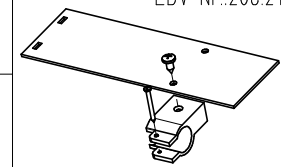
Art-Nr.:6894.0012.0000  
EDV-Nr.:206.211

BAKO-BGR-Befestigungsschelle



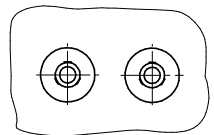
BAKO-Teile-Nr.:1006  
Art-Nr.:6894.0016.0000  
EDV-Nr.:206.215

BAKO-BGR-Abstützungsblech LINKS



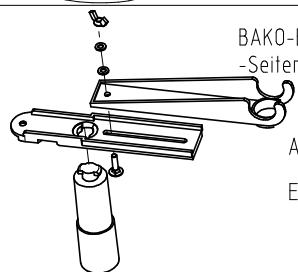
Art-Nr.:6894.0020.0000  
EDV-Nr.:206.219

BAKO-BGR-Längsteil-UT  
-Blindstopfen



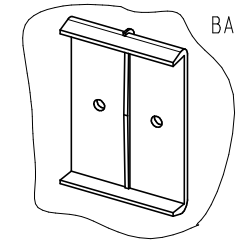
Art-Nr.:6894.0004.0000  
EDV-Nr.:206.203

BAKO-BGR-Untere  
-Seitenteilabstützung mit UT



Art-Nr.:6894.0009.0000  
EDV-Nr.:206.208

BAKO-UT-Verlängerungsanschluß



Art-Nr.:6894.0023.0000  
EDV-Nr.:213.798

Darstellung nicht maßstäblich!

Die Zeichnung ist unser Eigentum. Jede Vervielfältigung, Verwertung oder Mitteilung an dritte Personen ist strafbar und wird gemässlich v e r f o l g t (Urheberrechtsgesetz, Gesetz gegen unlauteren Wettbewerb, BGB). Alle Rechte für den Fall der Patenterteilung (Para 7 Abs 1 PG) oder GM-Eintragungen (Para 5 Abs 4 GMG) vorbehalten.		Maße ohne Toleranzangabe nach ISO-2768	Maßstab 1:5	Stücklisten-Nr.	EDV-Nr.	Projekt-Nr. 2256
		Datum 14.11.02	Name A Rohner	Werkstoff		
		Gepr.		Ersatzteilübersicht BAKO		
		Norm				
b	Artikel 213798 hinzugefügt	09.11.04	A.R.	Zeichnungsnummer PR-245-25b		
a	Zentrierstöpsel hinzu	25.11.02	A.R.			
Zust	Änderung	Datum	Name	Datenbank: //lmai02a04/rukon/daba8		

**KALDEWEI**  
Postfach 1761 59206 Ahlen  
Telefon 02382/785-0

NUR MIT CAD ÄNDERN!

(RUKON)