

Maße/dimensions

1
Tischplatte/tabletop
h/h 3,0 cm
b/w 170,0 cm
t/d 60,0 cm

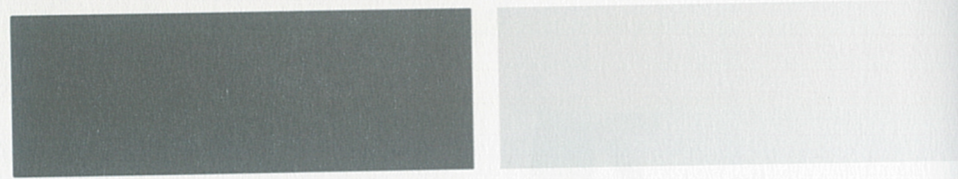
2
Hocker/low stool
h/h 49,0 cm
b/w 45,0 cm
t/d 25,0 cm

3
Stehsitz/high stool
h/h 67,5 cm
b/w 45,5 cm
t/d 34,0 cm

4
Tischbock/trestle
h/h 75,0 cm
b/w 77,0 cm
t/d 38,0 cm

Material/material

1
Tischplatte wendbar: Eiche,
Laminat anthrazit/weiß
*table top: both sides can be used
oak, laminate anthracite/white*
2-4
Eiche unbehandelt/*oak untreated*
Flechtschnur rot/*braided rope red*



1



2

3

4

Eine dreibeinige Familie namens 5°:
Tischbock, Stehsitz und der kleine Hocker.
Familie 5° baut auf das 3. Standbein.
Klappt man dieses aus, so entsteht bei dem
Stehsitz und Hocker eine schmale Sitzfläche.
Zwei Tischböcke schultern dabei locker eine
wendbare Tischplatte.

*A three-legged family called 5°: trestles,
high and low stool.
The family has a third leg to stand on. If this
leg is in place, a narrow seat is created.
The two trestles easily support a tabletop,
which can be used on both sides*

Auszeichnungen/awards

| Blueprint 100% Design Award 2009,
Kategorie: 'Best New Product', Nominee



5° Tomás Alonso, 2009