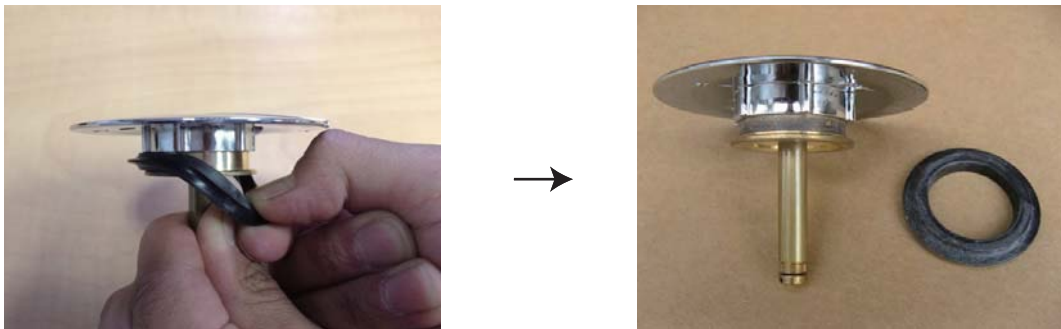


■バス用排水栓のパッキン交換と調整について

一排水栓パッキンの交換方法一



排水栓の凹部にゴムパッキンがはめ込まれています。ゴムパッキンを手で持って伸ばしながら取り外してください。取付けの際は※1に注意してください。

※1 排水栓ゴムパッキンが歪んでないか確認する

下記の写真を参考にゴムパッキンが排水栓の凹部にしっかり納まっているか確認する

正常取付



誤った取付



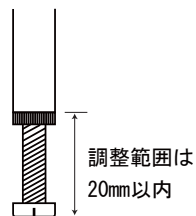
一排水栓の調整方法一



①ロックナットを緩めます。



②ポップアップ調整ビスの長さを調整する。



③調整後、ビスが緩まないようにロックナットを締めて固定する。

※調整ビスは20ミリ以内で設定し、排水栓が適切に開閉する設定してください。20ミリ以上ビスを出すと、排水金具が破損する場合がありますのでご注意ください。