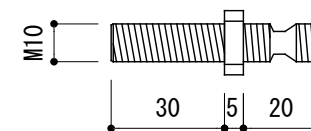
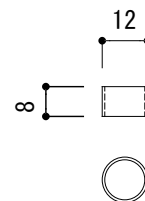
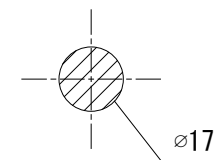
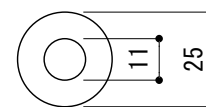


<取付部品>



ガラス扉用下穴



※ 輸入製品の為、国内製品と比べ製品寸法の個体差に幅があります。
加工は現物合わせの上行って下さい。

※ ご注文の際は正確なガラス厚(19、15、12、10、8ミリ)の指示をしてください。

品名	ガラスドア用ノブ(両面固定タイプ) - FORMANI, Square -	品番	FOR11-SQ61G	備考 付属パーツ パッキン 2枚 チューブ外径 16φ 1個 専用ボルト M10 1本
仕上げ	サテン・ポリッシュ	扉厚	ガラス厚 19・15・12・10・8mm	
材質	ステンレス	縮尺	1/2	