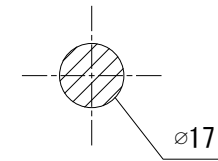


ガラス扉用下穴



- ※ 輸入製品の為、国内製品と比べ製品寸法の個体差に幅があります。加工は現物合わせの上行って下さい。
- ※ ご注文の際は正確なガラス厚(19、15、12、10、8ミリ)の指示をしてください。
- ※ イモネジ・ビスのゆるみ止め防止のために金属製ネジ用ゆるみ止め剤(中強度タイプ)を用意して塗布してください。(推奨商品 住友3M社TL42J等)

アルミ	X = 50mm
ステンレス	X = 55mm
銅	X = 50mm

品名	ガラスドア用ノブ(両面固定タイプ) - FSB -			品番	FSB11-0829G	備考 付属品 チューブ・パッキン 8mm角芯付き
仕上げ	ナチュラル	サテン	ライトワックス	扉厚		
材質	アルミ	ステンレス	銅	縮尺	1/2	